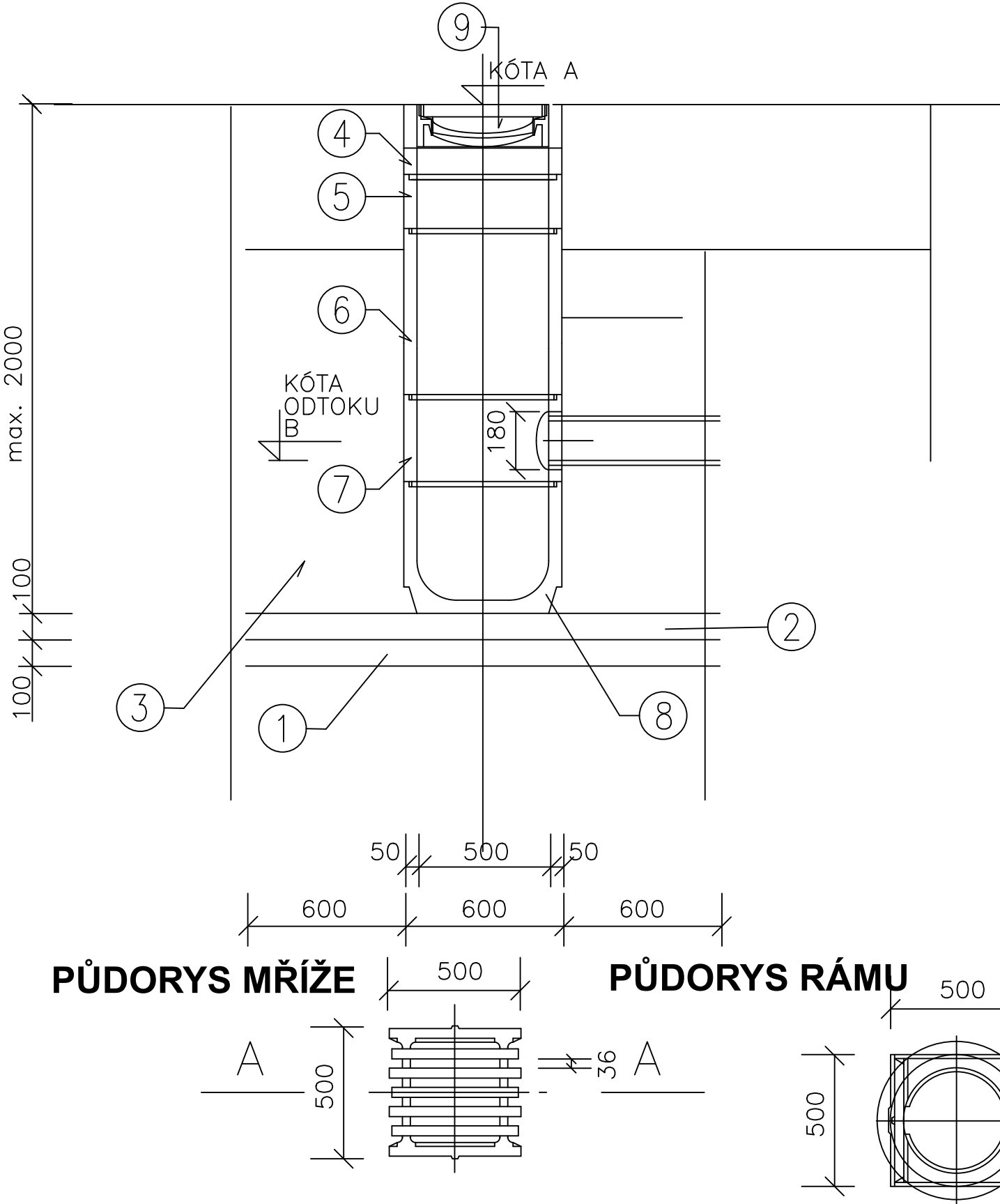


ULIČNÍ DEŠŤOVÁ VPUST TYP BRNO

ŘEZ A - A



LEGENDA:

- 1 ŠTĚRKOPÍSEK
- 2 BETON PROSTÝ B12,5
- 3 OBSYP PÍSKEM – HUTNĚNÝ
- 4 TBV 500–100
- 5 BETONOVÝ DÍL ROVNÝ DN500
- 6 BETONOVÝ DÍL ROVNÝ DN500
- 7 BETONOVÝ DÍL ROVNÝ S OTVOREM PRO PŘÍPOJKU DN500
- 8 BETONOVÝ DÍL S KALOVOU PROHLUBNÍ DN500 – TBV
- 9 PLASTOVÁ MŘÍŽ

TABULKA DEŠŤOVÝCH VPUSTÍ

VPUST	DĚLKA PŘÍPOJKY	SPÁD %	DN mm	A m	B m	KÓTA ZAOST.
UV1	2,5	35	150	227,36	226,10	225,23
UV2	1,0	35	150	227,03	224,87	224,52

MATERIÁL PŘÍPOJKY: PLASTOVÁ HRDLOVÁ TROUBA PVC DN 150

SO 01 MÍSTNÍ KOMUNIKACE

Autor studie		Ing.arch. Petr Malý IČO 11569735			
Projektant profesí		Ing.Pavel Dudík, IČ 12753467, mobil 737257086			
Kraj:		Investor:	Místo:	Datum	10/2023
Olomoucký		Městys Tištín	k.ú.:Tištín	Stupeň	DSP
Akce:				Část:	Č.paré:
TIŠTÍN - LOKALITA Z3- DOPRAVNÍ A TECHNICKÁ INFRASTRUKTURA PRO I. A II. ETAPU VÝSTAVBY				SO 01	
Obsah:				Měřítko:	Č. výkresu:
ULIČNÍ VPUST				1: 20	D7